



# ACCESSOIRES









Mit den Lösungen von DTM Print zur Etikettenverarbeitung können Sie Ihre bedruckten oder unbedruckten Etiketten kinderleicht



**laminieren,  
schneiden, etc.**

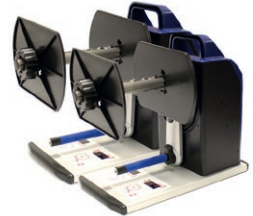
mit dem DTM LF140e

**auf Ihr Produkt  
etikettieren**

mit der AP-Serie

**auf- und  
abwickeln**

mit der DTM Wickler-Serie



# LF140e

LABEL FINISHING SYSTEM



**Hergestellt in Europa**  
Mit einer erweiterten  
3-Jahres-Garantie



**Flexibilität**  
Schneidet jede gewünschte  
Größe und Form



**Schnittgeschwindigkeit**  
Max. 600 m/s in  
alle Richtungen



**Widerstandsfähigkeit**  
Laminierung erhöht die  
Haltbarkeit der Etiketten

## Digitale Lösung für die Etikettenverarbeitung

Der DTM LF140e ist ein kompaktes, sofort einsatzbereites Finishing-System, das die weitere Verarbeitung Ihrer Endlos-Etikettenrollen einfacher denn je macht. Abwickeln, Laminieren, digitales Konturenschneiden, Entgittern, Teilen und Aufwickeln der fertigen Rollen – alles kombiniert in einer leistungsstarken Maschine, die in wenigen Minuten eingerichtet ist.

Im Gegensatz zu anderen Systemen verfügt der LF140e über eine optische Black-Mark-Erkennung mittels integrierter Kamera und LED-Spots, die eine akkurate Wiederhol-Genauigkeit auch bei komplexen Schnitten garantiert.

Darüber hinaus besticht die Steuereinheit mit einem großen 11,6-Zoll-Touchscreen. USB- und Ethernetanschlüsse sowie WLAN-Konnektivität für den Zugriff auf externe Schnittaufträge sind ebenfalls vorhanden.

### Keyfacts

- ▶ Open-Frame-Konstruktion – einfaches Laden der Medien mit einer offenen Vorderseite
- ▶ Ultraschall-Medienspannungskontrolle – bedeutet, dass keine beweglichen Sensorteile ausfallen
- ▶ Kameraabtastung – mehr Genauigkeit und Geschwindigkeit beim Schneiden
- ▶ Herstellung von Blanko-Etiketten – Stanzen von Rohmaterial für den anschließenden Druck
- ▶ Matrixandruckwalze – vermeidet das Aufblähen der Matrixabfallrolle
- ▶ Fernhilfe – wenn eine Verbindung zum Internet besteht, bietet DTM Print Online-Support und Remote-Upgrades der Firmware/Software



### Lieferumfang

- ▶ Komplett aufgebauter und vorinstallierter LF140e
- ▶ Werkbank aus Stahl mit montierten Rollen
- ▶ Anleitung

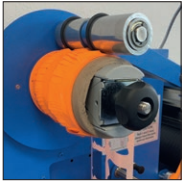
Weitere Informationen  
Scannen Sie den QR-Code, um alle Videos zum LF140e zu sehen.



Besuchen Sie [dtm-print.eu](http://dtm-print.eu) für weitere Details.

# LF140e

LABEL FINISHING SYSTEM



**Matrix-Aufwickler**  
Presswalze reduziert  
das Aufblähen der Rolle.

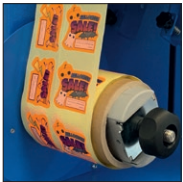
**Industrie-PC mit 11,6-Zoll-Touchscreen**  
Windows 10 basiert mit erweiterter Konnektivität:  
6x USB 2.0/3.1, RJ-45 1 GB Ethernet und WLAN.



**Entgittern**



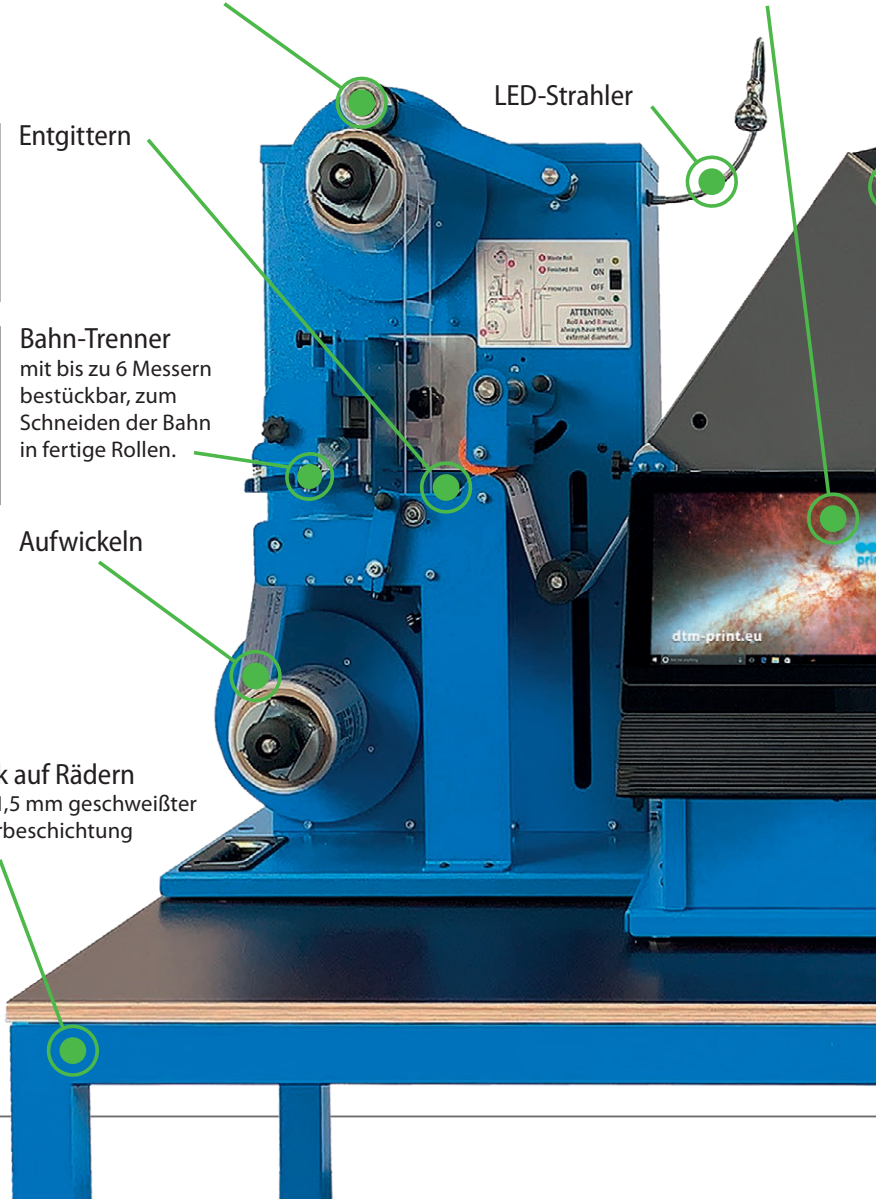
**Bahn-Trenner**  
mit bis zu 6 Messern  
bestückbar, zum  
Schneiden der Bahn  
in fertige Rollen.



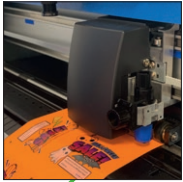
**Aufwickeln**

**Solide Stahlbank auf Rädern**  
45 mm x 45 mm x 1,5 mm geschweißter  
Rahmen mit Pulverbeschichtung

**LED-Strahler**



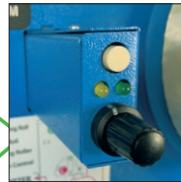




**Digitales Stanzen**  
Mit einer maximalen Schnittgeschwindigkeit von 600 mm/s und bis zu 450 gf Schnittkraft für genaue Ergebnisse.



**Laminieren**  
Optionale Laminatfolie zum Schutz der Etiketten gegen raue Umwelteinflüsse oder zum Aufbringen einer speziellen Oberflächenstruktur als zusätzliches Finish.



**Medienspannungskontrolle**  
misst den Außendurchmesser der Rollen und passt die Bahnspannung an.



**Rollenzufuhr**  
Bedruckte Medien benötigen ein eingedrucktes schwarzes Quadrat (black mark) in der Größe 2 mm x 2 mm oder 4 mm x 4 mm, unbedruckte Medien können fortlaufend geschnitten werden

**Stabile Tischplatte**  
inkl. unterem Ablageboden aus 15 mm Multiplex mit schwarzem Siebdruck.

# Technische Daten – Vergleichstabelle

## **LF140e** LABEL FINISHING SYSTEM

<b>Medienbreite</b>	100 mm - 140 mm (3,93" - 5,51")
<b>Max. Mediendicke</b>	0,23 mm (0,05 mil)
<b>Max. Schnittbreite</b>	122 mm (4,8")
<b>Max. Schnittgeschwindigkeit</b>	600 mm/s (24"/s) in alle Richtungen
<b>Etikettenlänge</b>	10 mm - 350 mm (0,39" - 13,77")
<b>Min. Schnittbreite</b>	19 mm (0,75")
<b>Anzahl der Schlitzmesser</b>	Max. 6
<b>Etikettenrolle (Input &amp; Output)</b>	Bis zu 200 mm (7,78") OD bei einem 76,2 mm (3") ID
<b>Kontrollanzeigen</b>	Power, Stop/Go
<b>Bedientasten</b>	Integrierter 11,6" Touchscreen-PC
<b>Stromversorgung</b>	100-240 V AC (50/60 Hz)
<b>Stromverbrauch</b>	Inaktiv: 29 W   Durchschnitt: 60 W
<b>Zulassungen</b>	UL, UL-C, CE, FCC Class A, RoHS, UKCA
<b>Gewicht</b>	LF140e: 105 kg Arbeits Tisch: 49 kg Gesamt: 210 kg
<b>Maße (BxHxT)</b>	LF140e: 116 cm x 68 cm x 78 cm Arbeits Tisch: 124 cm x 79 cm x 88 cm Versandpalette: 137 cm x 93 cm x 101 cm
<b>Lieferumfang</b>	LF140e Label Finishing System (vorinstalliert), zwei Multiplex-Arbeits Tischplatten, Stahlwerkbank auf Rädern, installierter 12" Touchscreen-PC, Kalibrierungsset, Kurzanleitung, Stromkabel
<b>Garantie</b>	36 Monate (nach Produktregistrierung, für Geräte, die in EU-/EFTA-Ländern und UK erworben wurden)
<b>Hersteller</b>	DTM Print GmbH

\* Verschleißteile 1 Jahr



# LF140e

Plotter  
LABEL FINISHING SYSTEM

Lineare Schnittgeschwindigkeit	Abhängig von der Komplexität der Schnittkontur
Programmierbare Schnittkraft	4,41 N (450 gf) in 38 Schritten
Schnittgenauigkeit	± 0,3 mm (0,012")
Antriebsmethode	Digitaler Servoantrieb
Testschnitt-Funktion	Ja
Black-Mark-Erkennung	Kameraerkennung mittels 2 mm x 2 mm oder 4 mm x 4 mm schwarzem Quadrat (black mark)
Anzeige	Grafische LCD-Anzeige mit Hintergrundbeleuchtung (240 x 128 dots)
Schnittfähigkeit	Vorgedrucktes und unbedrucktes Etikettenmaterial
Schnittstelle/Anschlüsse	USB 2.0, Ethernet
Prozessor	32-bit CPU
Software	DTM Print LF140e Etiketten-Finishing-Software
Zulassungen	UL, UL-C, CE, FCC Class A, RoHS, UKCA
Hersteller	Graphtec

# AP-Series

LABEL APPLICATORS



**Kompakte Größe**  
Passen auf jeden Arbeitsplatz



**Etikettiergeschwindigkeit**  
Bis zu 1.500 Behälter pro Stunde



**Modelle für**  
Flache und runde Behälter erhältlich



**Etikettensortiment**  
Funktioniert mit praktisch jedem  
Etikettenmaterial, einschließlich  
durchsichtiger Etiketten

## Schnelles und präzises Anbringen von Etiketten

Etikettenapplikatoren sind ein zentraler Bestandteil von Etikettiermaschinen und -systemen in der Verpackungsindustrie und tragen zur Steigerung Ihres Produktionsdurchsatzes bei. Sie werden auch als Kennzeichnungseinheiten bezeichnet und dienen zum Aufbringen und Spenden von Selbstklebeetiketten in vielen verschiedenen Anwendungsbereichen. Produkt- und Kennzeichnungsetiketten werden ganz einfach und ohne Falten in exakt der gewünschten Position aufgebracht und verleihen damit den fertigen Produkten ein hochprofessionelles Aussehen.

Es ist allgemein bekannt: Je besser und professioneller Ihre Etiketten aussehen, desto mehr werden Sie verkaufen. Dazu gehört auch, dass die Etiketten präzise angebracht sind.

Mit einer schnellen Konfiguration und einfachen Bedienung erhöhen die Etikettiermaschinen der AP-Serie im Vergleich zum manuellen Etikettieren deutlich die Anzahl an Behältern, die pro Stunde etikettiert werden können. Durch ihre kompakte Größe passen die Etikettierer auf jede Arbeitsfläche und sind dank einer robusten Konstruktion aus hochbelastbarem Metallblech und Stahl für eine lange Lebensdauer ausgelegt.

Die Applikatoren der AP-Serie sind unabhängig von der Drucktechnologie das perfekte Zubehör für praktisch alle Arten von Rollenetiketten, einschließlich transparenter Etiketten.



*Der DTM AP380e wickelt das Trägermaterial für eine aufgeräumte Produktion auf.*

### Erhöhen Sie Ihre Produktionsrate und verkaufen Sie noch mehr Ihrer Produkte:

1. Legen Sie die Etikettenrolle ein und stellen Sie die Führungen ein.
2. Platzieren Sie Ihren Produktbehälter in die Etikettiermaschine.
3. Ziehen Sie den Arm nach unten bzw. betätigen Sie den Fußschalter/Knopf und Ihr Etikett wird angebracht.

### Lieferumfang

- ▶ Etikettierer
- ▶ Anleitung

### Weitere Informationen

Scannen Sie den QR-Code, um alle Videos zu den Applikatoren zu sehen.



Besuchen Sie [dtm-print.eu](http://dtm-print.eu) für weitere Details.



# AP-Series

## LABEL APPLICATORS



## AP550e Etikettierer für Behälter mit ebener Oberfläche

Applizieren Sie Etiketten mit einer Geschwindigkeit von bis zu 500 Behältern pro Stunde.

### Hauptmerkmale

- ▶ Für flache Oberflächen, wie z. B. rechteckige oder viele konische Flaschen, Schachteln, Verpackungen, Beutel, Tüten, Deckel und mehr
- ▶ Keine Druckluftzufuhr erforderlich (keine teuren, lauten und wartungsanfälligen Kompressoren)
- ▶ LED-Anzeige mit eingebautem Zähler

### Passgenaue Einrichtung

Für alle ungleichmäßig geformten oder sehr kleinen Behälter, die beim Etikettieren nur schwer zu halten wären, empfehlen wir eine angepasste Halterung. Diese können Sie mit den passenden Materialien zu Hause herstellen oder aber unsere Expertise und Erfahrung nutzen. Zögern Sie nicht, uns bezüglich der richtigen AP550e-Halterung für Ihren Behälter zu kontaktieren.



Mit der eingebauten LED-Anzeige können Anwender variable Abstände leicht einrichten, bis zu neun verschiedene Behälter-Einstellungen speichern und die Anzahl der applizierten Etiketten ablesen.

## AP360e Etikettierer für runde Behälter

Appliziert Etiketten mit einer Geschwindigkeit von bis zu 1.200 Behältern pro Stunde.

### Hauptmerkmale

- ▶ Für zylindrische Behälter einschließlich runder Flaschen, Dosen, Gläser und Tuben
- ▶ Eingebauter gefederter Druckarm bringt Etiketten fest an
- ▶ Sicheres Anbringen von Etiketten auch auf Behältern mit sehr kleinem Umfang, wie z. B. Lippenpflegestifte



Der **AP360e** appliziert als Basismodell Einzeletiketten

## DTM AP380e Etikettierer mit Trägermaterial-Aufwickler

Appliziert Etiketten mit einer Geschwindigkeit von bis zu 1.500 Behältern pro Stunde.

### Hauptmerkmale

- ▶ Integrierter Aufwickler für das Trägermaterial, der es automatisch aufwickelt und so die Produktionslinie aufgeräumt hält
- ▶ Bedienung mittels Tastendruck oder Fußpedals
- ▶ Ermöglicht zwei Stoppmodi, die den Behälter entweder sofort oder verzögert nach dem Aufbringen des Etiketts stoppen



Der **AP380e** ist das weiterentwickelte Modell, welches 30% schneller ist als der AP360e und zwei verschiedene Etiketten mit variablen Abständen auf einem einzigen Behälter aufbringt. Dies ermöglicht abwechselnde Etiketten wie z. B. das Vorder- und Rückseitenetikett auf Weinflaschen. Ein eingebauter LED-Zähler, ein Speicher für bis zu neun verschiedene Etikettenabstände und ein integrierter Trägermaterial-Aufwickler sind ebenfalls enthalten.

Wir sind alle unterschiedlich. Das gilt auch für die Produkte, auf die wir unsere Etiketten kleben möchten. Zögern Sie daher nicht, uns für optionale Modifikationen der AP-Serie zu kontaktieren, damit er Ihren Anforderungen entspricht.

## Technische Daten – Vergleichstabelle

# AP 550e

## LABEL APPLICATOR

Anzahl der aufgetragenen Etiketten pro Auslöser	1
Geschwindigkeit	Bis zu 500 Behältern pro Stunde
Behälterform	Flach und Kegelförmig
Behälterdurchmesser	0,05 mm - 203 mm (0,002" - 8")
Behälterbreite	19 mm - 310 mm (0,75" - 12,2")*
Behälterhöhe	0,05 mm - 203 mm (0,002" - 8")**
Etikettenbreite	19 mm - 101,6 mm (0,75" - 4")
Etikettenhöhe	19 mm - 152,4 mm (0,75" - 6")
Etikettenrolle	Bis zu 203 mm (8") AD mit 50,8 mm oder 76,2 mm (2" oder 3") ID außengewickelt, vorgestanzt, entgittert, mit schwarzem Markierungsstreifen (black mark, unten) oder Lücke (die-cut). (Transparente Etiketten benötigen zwingend black mark.)
Medienabtastung	Optischer Sensor
Kontrollanzeigen	LED-Display mit eingebautem Zähler und Jobspeicher
Bedientasten	Mode, Recall/Reset, Up, Down
Stromversorgung	100-240 V AC (50/60 Hz), 12 V DC, 5.0 A
Stromverbrauch	Inaktiv: 4,2 W   Durchschnitt: 20 W
Zulassungen	UL, UL-C, CE, FCC Class A, RoHS, UKCA
Gewicht	10,9 kg
Maße (BxHxT)	305 mm x 541mm x 256 mm - 391 mm
Lieferumfang	AP550e Etikettierer, Kurzanleitung, Universalnetzteil
Garantie	36 Monate (nach Produktregistrierung, für Geräte, die in EU-/EFTA-Ländern und UK erworben wurden)
Hersteller	Primera Technology, Inc.

\* Behälter kann vorne und/oder seitlich der Plattform überstehen.

\*\* Behälter, die kürzer als 20,3 mm sind, erfordern anpassbare Abstandshalter.



# AP360e

## LABEL APPLICATOR

# AP380e

## LABEL APPLICATOR

1	1 oder 2 – Vorder- und Rückseite
101 mm/s oder bis zu 1.200 Behälter pro Stunde	152 mm/s oder bis zu 1.500 Behälter pro Stunde
Zylindrisch sowie viele konische Behälter	
15 mm - 170 mm (0,6" - 6,7")	
25.4 mm - 238 mm (1" - 9,4")	
15 mm - 170 mm (0,6" - 6,7")	
19.1 mm - 209 mm (0,75" - 8,25")	
19.1 mm - 609,6 mm (0,75" - 24")	
Bis zu 203 mm (8") AD mit 50,8 mm oder 76,2 mm (2" oder 3") ID, außengewickelt, vorgestanzt	
Mechanischer Sensor	
-	LED-Display mit eingebautem Zähler und Jobspeicher
Fußschalter	Fußschalter, Drucktaster, Mode, Recall/Reset, Up, Down
100-240 V AC (50/60 Hz), 12 V DC, 5.0 A	
Inaktiv: 1,6 W   Durchschnitt: 20 W	
UL, UL-C, CE, FCC Class A, RoHS, UKCA	
7,26 kg	9,07 kg
340 mm x 226 mm x 328 mm	340 x 226 x 508 mm
AP360e Etikettierer, Kurzanleitung, Universalnetzteil	DTM AP380e Etikettierer, Kurzanleitung, Universalnetzteil
36 Monate (nach Produktregistrierung, für Geräte, die in EU-/EFTA-Ländern und UK erworben wurden)	
Primera Technology, Inc.	DTM Print GmbH

# DTM Etiketten-Wickler-Serie



**Wickel-Geschwindigkeit**  
Vom Benutzer einstellbar,  
bis zu 30 m/min



**Rollenbreite**  
Bis zu 220 mm



**Automatisches Anhalten**  
Wenn das Rollenende erreicht ist/  
eine andere Unterbrechung auftritt



**Wickelrichtung**  
Sowohl Außen- als auch Innen-  
wicklung von Etikettenrollen möglich

## Etikettenaufwickeln leicht gemacht

Wickler von DTM Print vereinfachen das Auf- und Abwickeln großer Etikettenmengen.

Verdoppeln Sie Ihre Wickelkapazität und wickeln Sie die Etiketten nicht mehr selbst von Hand auf.

### Hauptmerkmale

Sie eignen sich perfekt für den Einsatz mit praktisch jedem Desktop-Etikettendrucker, unabhängig von der Drucktechnologie.

Die DTM Etiketten-Wickler-Serie umfasst die folgenden Modelle:

- ▶ DTM RW-4 Etikettenaufwickler
- ▶ DTM RW-7 Etikettenaufwickler
- ▶ DTM RW-8 Etikettenaufwickler

Die seitlichen Führungen aller **DTM Etiketten-Wickler** garantieren eine optimale, parallele und straffe Aufwicklung, was Voraussetzung für eine Weiterverarbeitung z. B. in einer Etikettiermaschine ist. Es ist nicht mehr notwendig, diese Arbeit von Hand zu machen!

Legen Sie eine bis zu 220 mm breite Rolle ein und erhöhen Sie die Wickelkapazität um das Doppelte. Größere Rollen haben in der Regel niedrigere Kosten pro Etikett und reduzieren die Nachladeintervalle während des Etikettendrucks.

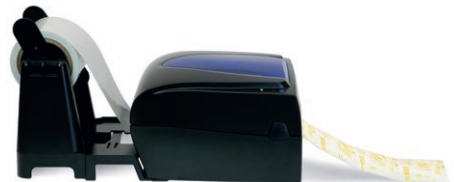
### Lieferumfang

- ▶ Etiketten-Wickler
- ▶ Adapter für 1"-, 1,5"-, 2"- und 3"-Kerne (nur bei RW-4/RW-7)
- ▶ Anleitung

Jeder RW-4, RW-7 und RW-8 kann auch als Abwickler eingesetzt werden!

Kleben Sie den Anfang der Etikettenrolle auf einen Kern Ihrer Wahl, senken Sie den Pendelarm nach unten und starten Sie den Druck. Ihre Etiketten werden mit perfekter Ausrichtung und mit exakter Spannung gewickelt und können damit für jede Hand-Etikettierung oder Etikettiermaschine weiterverwendet werden.

Er ist das perfekte Zubehör, wenn Sie Ihre Abwickelkapazität bei bis zu 114,3 mm breiten Rollen erhöhen möchten.



*Der DTM UW-4 Passive Etikettenabwickler in Kombination mit dem DTM FX510e Foliendrucker.*

### Weitere Informationen

Scannen Sie den QR-Code, um alle Videos zu den Etiketten-Wicklern zu sehen.

Besuchen Sie [dtm-print.eu](http://dtm-print.eu) für weitere Details.





# RW-4 RW-7

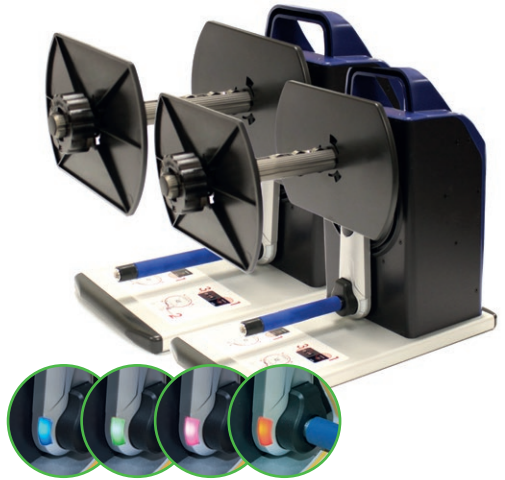
LABEL REWINDER LABEL REWINDER



Mit den modularen Kernen sind der RW-4 und der RW-7 Etikettenaufwickler von DTM Print Ihre flexiblen Begleiter für einen zeitsparenden Arbeitsablauf.

## Hauptmerkmale

- ▶ Modulare Kern-Adapter
- ▶ Farbige LED-Anzeige zeigt den Betriebsstatus
- ▶ Einsetzbar als Auf- und Abwickler durch einfaches Umschalten von „Inside“- auf „Outside“-Modus
- ▶ Gummierter Pendelarm zieht Staub an und hält diesen von der Etikettenoberfläche fern
- ▶ Vom Benutzer einstellbare Wickelgeschwindigkeit von bis zu 355 mm/s



Legen Sie eine bis zu 178 mm breite Rolle in den RW-7 oder eine bis zu 120 mm breite Rolle in den RW-4 ein. Dabei ist es egal, ob sie nach außen oder innen gewickelt ist. Der Arm kann ein Rollengewicht von bis zu 5 kg tragen und mit den Kernadaptern sind Sie äußerst flexibel. Wechseln Sie ganz einfach von 1"-Kernen (ohne Adapter) zu 1,5"-, 2"- oder 3"-Kernen.



*Nach innen gewickelt*



*Nach außen gewickelt*

Der RW-8 Etikettenabwickler von DTM Print ist Ihr perfektes Zubehör für das Auf- und Abwickeln größerer Rollendurchmesser. Mit seiner soliden Metallkonstruktion ermöglicht er die Verarbeitung schwerer Rollen.

## Hauptmerkmale

- ▶ Verarbeitet Rollen mit einem Außendurchmesser von bis zu 250 mm und einem Gewicht von bis zu 8 kg
- ▶ Bedienfeld zum Einstellen von Geschwindigkeit und Wickelrichtung
- ▶ Vom Benutzer einstellbare Wickelgeschwindigkeit von bis zu 500 mm/s
- ▶ L-förmiger Stützarm ermöglicht den Einsatz von schweren und breiten Rollen
- ▶ Einsetzbar als Auf- und Abwickler durch einfaches Umschalten von „Face-In“ auf „Face-Out“-Modus



Bedienfeld



L-förmiger Stützarm

Der RW-8 Etikettenabwickler ergänzt die DTM Etiketten-Wickler-Serie im oberen Bereich für bis zu 220 mm breite Rolle. Für schwere und sehr breite Rollen ist ein L-förmiger Stützarm enthalten, der bei Bedarf in Sekundenschnelle montiert werden kann.



## Technische Daten – Vergleichstabelle

	<b>RW-4</b> LABEL REWINDER	<b>RW-7</b> LABEL REWINDER
<b>Wickelgeschwindigkeit:</b>	Bis zu 355 mm/s (14"/s)	
<b>Maximale Rollen Breite</b>	120 mm (4,72")	177,8 mm (7")
<b>Maximale Rollen-Durchmesser</b>	203,2 mm (8")	152.4 mm (6")
<b>Max. Rollengewicht</b>	5 kg	
<b>Kerndurchmesser</b>	Kernlos, 25,4 mm (1"), 38,1 mm (1,5"), 50,8" (2"), 76,2 mm (3")	
<b>Kontrollanzeigen</b>	Power, Wickelmodus, Alarm	
<b>Bedientasten</b>	Power, Schalter für Wickelrichtung (Label Inside/Label Outside), Einstellungsrad für Geschwindigkeit	
<b>Stromversorgung</b>	100-240 V AC (50/60 Hz), 24 V DC, 2 A	
<b>Stromverbrauch</b>	Inaktiv: 3,95 W   Durchschnitt: 13,3 W	Inaktiv: 3,8 W   Durchschnitt: 12 W
<b>Zulassungen</b>	CE, RoHS, TÜV, FCC Class A, UKCA	
<b>Gewicht</b>	5 kg	
<b>Maße (BxHxT)</b>	180 mm x 303 mm x 349 mm	180 mm x 303 mm x 394 mm
<b>Lieferumfang</b>	RW-4 Etikettenaufwickler, Kernadapter (1,5", 2", 3"), Universalnetzteil, Kurzanleitung	RW-7 Etikettenaufwickler, Kernadapter (1,5", 2", 3"), Universalnetzteil, Kurzanleitung
<b>Garantie</b>	36 Monate (nach Produktregistrierung, für Geräte, die in EU-/EFTA-Ländern und UK erworben wurden)	
<b>Hersteller</b>	DTM Print GmbH	

**Wichtiger Hinweis:** Die Biegsamkeit/Flexibilität/Rigidität des Etiketts ist ein wichtiger Faktor für den reibungslosen Transport der Etikettenrollen im Aufwickler. Wenn das Etikett zu flexibel ist, kann es unabhängig von der Materialstärke zu ungleichmäßiger Wicklung, Rutschen oder zum Anhalten des Aufwicklers führen. Polypropylen-, Polyester- und Vinyl-Etiketten sind in der Regel flexibler als Papier-Etiketten. Wenn Sie vermuten, dass ein Etikett zu flexibel ist, wird empfohlen, es vor einer Kaufentscheidung auf dem Aufwickler zu testen. Original DTM Print Materialien sind getestet, rutschen nicht und verursachen keine Schäden.

<b>RW-8</b> LABEL REWINDER	<b>UW-4</b> PASSIVE UNWINDER
Bis zu 500 mm/s (19.6"/s)	-
220 mm (8,66")	120 mm (4,75")
250 mm (10")	254 mm (10")
8 kg	5 kg
76,2 mm (3")	Beliebiger Rollenkern, größer als 25,4 mm (1")
Power, Wickelmodus, Alarm	-
Power, Knöpfe für Wickelrichtung (Face-In/Face-Out), Knöpfe für Geschwindigkeitseinstellung	-
100-240 V AC (50/60 Hz), 24 V DC, 2,5 A	nicht-elektrisch
Inaktiv: 1,5 W   Durchschnitt: 3,45 W	-
CE, RoHS, FCC Class B, UKCA	-
9 kg	0,5 kg
600 mm x 450 mm x 360 mm	136 - 193 mm x 194 mm x 252 mm
RW-8 Etikettenaufwickler, Netzteil, Kurzanleitung	DTM UW-4 Passive Etikettenabwickler, Kernadapter (3"), Kurzanleitung
36 Monate (nach Produktregistrierung, für Geräte, die in EU-/EFTA-Ländern und UK erworben wurden)	
DTM Print GmbH	

# Vereinfachter Etikettierungsprozess

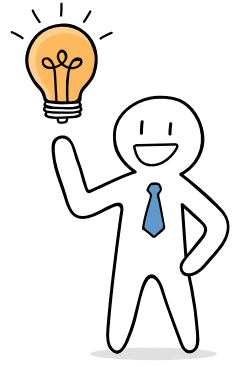
## Traditioneller Prozess:

1. Gestaltung Ihres Etiketts
2. Bestellung aufgeben
3. Etikettenprüfung und Änderungen
4. Warten auf Lieferung
5. Einlagern der verschiedenen Produktetiketten
6. Etiketten anbringen
7. Nicht genutzte Etiketten entsorgen



## Prozess mit DTM Print:

1. Gestaltung Ihres Etiketts
2. Nach Bedarf drucken
3. Etiketten anbringen



## Ihr Design auf Mac oder Windows

### Gestaltung & Druck Ihres Etiketts:

- ▶ Sie sind frei in der Entscheidung, welches Design-Programm Sie nutzen möchten
- ▶ Drucken Sie das Etikett direkt aus dem Design-Programm
- ▶ Setzen Sie Etiketten-Design-Programme wie NiceLabel oder BarTender ein, um den Vorteil von zusätzlichen Funktionen wie geänderte Vorlagen, variable Daten und Barcodes jeglicher Art zu nutzen

## Ihre vollfarbigen Etiketten bedarfsorientiert drucken

### Ihre Vorteile:

- ▶ Hochauflösende Vollfarb-Etiketten
- ▶ Drucken Sie nur die Anzahl an Etiketten, die Sie benötigen, ohne eine Mindestmenge
- ▶ Vernachlässigen Sie Lieferzeiten und vermeiden Sie extra Lagerkosten für verschiedene Etikettenlayouts
- ▶ Keine Verschwendung von Etiketten, wenn das Produktetikett geändert werden muss
- ▶ Drucken Sie Grafiken, Fotos, Texte und Barcodes







ken

## Ihre bedruckten Etiketten



## Halbautomatisches Anbringen Ihrer Etiketten

### Schnell und einfach:

- ▶ Einstellen der Führungen
- ▶ Platzieren Sie Ihren Behälter in den Etikettierer
- ▶ Betätigen Sie den Fußschalter oder ziehen Sie den Arm nach unten und Ihr Etikett wird angebracht



## Ihre etikettierten Produkte



# AUF DER SUCHE NACH EINEM ETIKETTENDRUCKER?

Wir freuen uns darauf, die beste Lösung für Ihre  
Etikettenproduktion und Ihr Unternehmen zu finden!

UMFASSENDE BERATUNG?

✉ [sales@dtm-print.eu](mailto:sales@dtm-print.eu)

WEITERE INFORMATIONEN:

🌐 [dtm-print.eu](http://dtm-print.eu)



Blieben Sie auf dem Laufenden und folgen Sie uns in den sozialen Medien



DTM Print GmbH  
Mainzer Straße 131  
65187 Wiesbaden  
Deutschland  
+49 611 927770  
[sales@dtm-print.eu](mailto:sales@dtm-print.eu)  
[dtm-print.eu](http://dtm-print.eu)

